

「介護・健康フォーラム」参加報告

福祉、地域活動事業部

【目的】

在宅にて介護を受けている方及び介護に携わる方を対象とした情報提供を目的とした催しで、各ブース（スマイルケア食、介護用品、生活相談、栄養相談、美容部門）に専門家を置き、参加者が興味のあるジャンルで相談をしました。

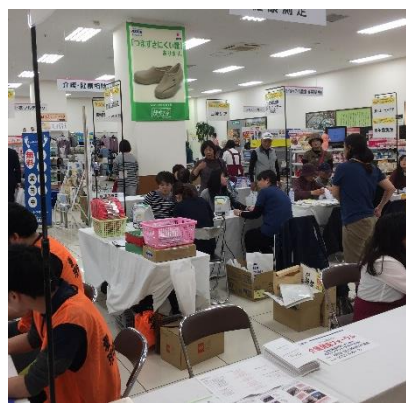
【開催日時、場所、参加者数】

日 時： 平成 29 年 4 月 13・14・15・16 日 9：00～17：00
場 所： エミフル MASAKI 1 階エミフルコート
参加人数： 述べ 92 名
主 催： 株式会社フジ
共 催： 株式会社 レデイ薬局、
公益社団法人愛媛県栄養士会

【内容報告】

愛媛県栄養士会は「栄養相談」のブースを担当しました。リーフレットを活用し、相談者のニーズに合わせた栄養相談を実施しました。

相談内容は、測定コーナーでの測定結果に基づく相談（血圧、血管年齢、骨密度）をはじめ、生活習慣病の食事、食事バランスや食事量、介護食に関するものなどがありました。年配の方や介護されている方が多かったですが、若い方やお子さん連れの家族も相談にいられました。相談にいられた方は熱心にメモをとるなど、介護への関心の高さ、ご自身の健康意識の高さを実感しました。



報告者 地域活動事業部 山本多津